

ГРАФИЧЕСКОЕ ОПИСАНИЕ

местоположения границ населенных пунктов, территориальных зон, особо охраняемых природных территорий, зон с особыми условиями использования территории

Публичный сервитут для организации подключения (технологического присоединения) газоиспользующего оборудования к сети газораспределения в рамках догазификации: "Газопровод-ввод по адресу: Пермский край, м.о. Пермский, с. Лобаново, ул. Изумрудная, к з/у с кад.№59:32:0890001:10823" (наименование объекта, местоположение границ которого описано (далее - объект)

Раздел 1

Сведения об объекте		
№ п/п	Характеристики объекта	Описание характеристик
1	2	3
1	Местоположение объекта	Пермский край, Пермский м.о., Лобаново с
2	Площадь объекта ± величина погрешности определения площади ($P \pm \Delta P$), м²	198 ± 5
3	Иные характеристики объекта	<p>1. Публичный сервитут для организации подключения (технологического присоединения) газоиспользующего оборудования к сети газораспределения в рамках догазификации: "Газопровод-ввод по адресу: Пермский край, м.о. Пермский, с. Лобаново, ул. Изумрудная, к з/у с кад.№59:32:0890001:10823"</p> <p>2. Цель установления публичного сервитута: Размещение объектов электросетевого хозяйства, тепловых сетей, водопроводных сетей, сетей водоотведения, линий и сооружений связи, линейных объектов системы газоснабжения, нефтепроводов и нефтепродуктопроводов, их неотъемлемых технологических частей, если указанные объекты являются объектами федерального, регионального или местного значения, либо необходимы для организации электро-, газо-, тепло-, водоснабжения населения и водоотведения, подключения (технологического присоединения) к сетям инженерно-технического обеспечения, либо переносятся в связи с изъятием земельных участков, на которых они ранее располагались, для государственных или муниципальных нужд (далее также - инженерные сооружения)</p> <p>3. Срок публичного сервитута: Продолжительность: 10 лет</p>

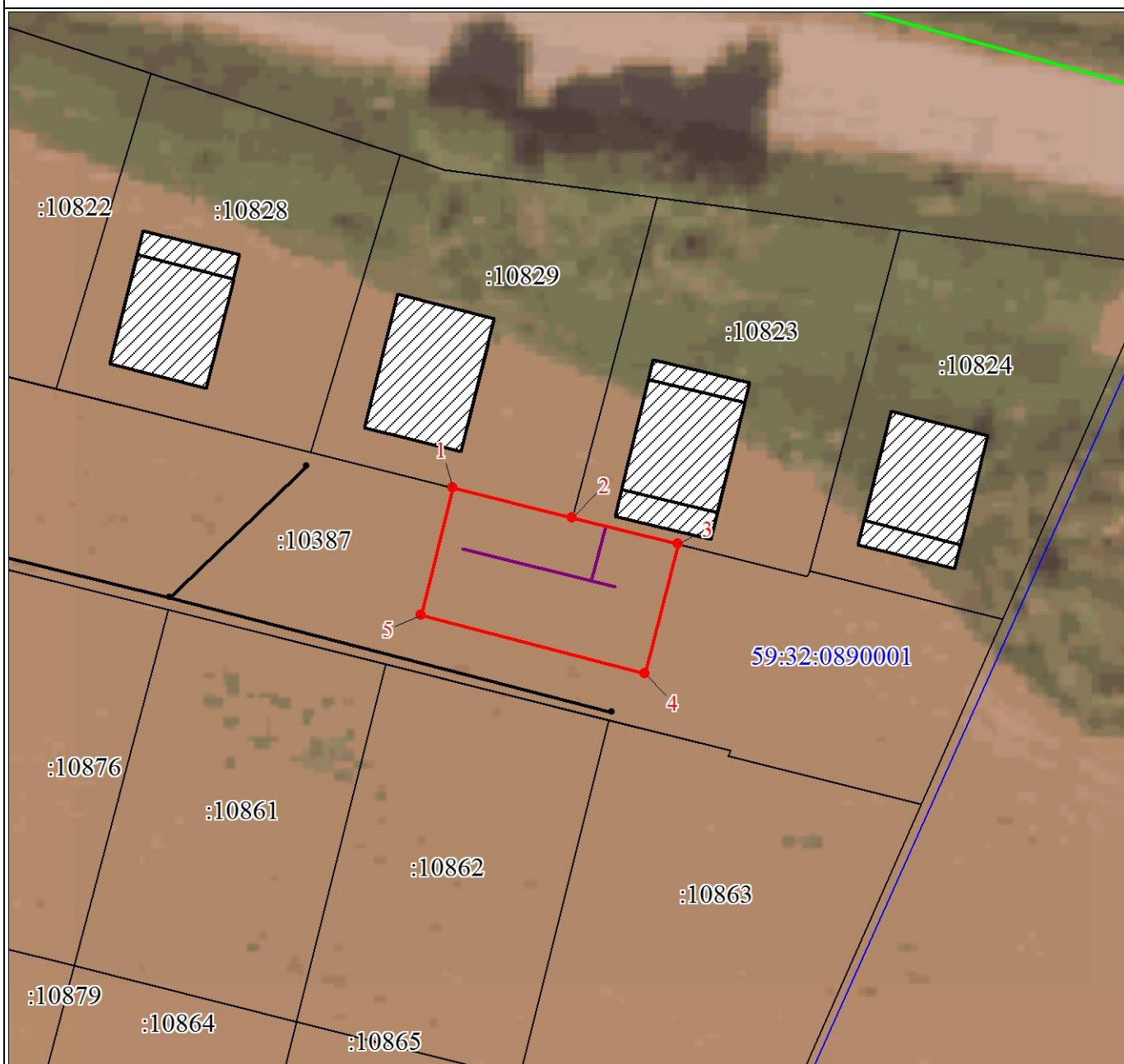
Раздел 2

Сведения о местоположении границ объекта					
1. Система координат МСК-59, зона 2					
2. Сведения о характерных точках границ объекта					
Обозначение характерных точек границ	Координаты, м		Метод определения координат характерной точки	Средняя квадратическая погрешность положения характерной точки (Mt), м	Описание обозначения точки на местности (при наличии)
	X	Y			
1	2	3	4	5	6
1	500439.40	2236387.33	Геодезический метод	0.1	Закрепление отсутствует
2	500436.94	2236396.92	Геодезический метод	0.1	Закрепление отсутствует

Сведения о местоположении границ объекта					
1. Система координат МСК-59, зона 2					
2. Сведения о характерных точках границ объекта					
Обозначение характерных точек границ	Координаты, м		Метод определения координат характерной точки	Средняя квадратическая погрешность положения характерной точки (Mt), м	Описание обозначения точки на местности (при наличии)
	X	Y			
3	500434.77	2236405.42	Геодезический метод	0.1	Закрепление отсутствует
4	500424.41	2236402.72	Геодезический метод	0.1	Закрепление отсутствует
5	500429.23	2236384.73	Геодезический метод	0.1	Закрепление отсутствует
1	500439.40	2236387.33	Геодезический метод	0.1	Закрепление отсутствует
3. Сведения о характерных точках части (частей) границы объекта					
Обозначение характерных точек части границы	Координаты, м		Метод определения координат характерной точки	Средняя квадратическая погрешность положения характерной точки (Mt), м	Описание обозначения точки на местности (при наличии)
	X	Y			
1	2	3	4	5	6
-	-	-	-	-	-

Схема расположения границ публичного сервитута

Публичный сервитут для организации подключения (технологического присоединения) газоиспользующего оборудования к сети газораспределения в рамках догазификации: "Газопровод-ввод по адресу: Пермский край, м.о. Пермский, с. Лобаново, ул. Изумрудная, к з/у с кад.№59:32:0890001:10823"



Масштаб 1:500

Используемые условные знаки и обозначения:

- **1** Характерная точка проектной границы публичного сервитута
- Проектная граница публичного сервитута
- Границы земельных участков по сведениям ЕГРН
- :10823** Кадастровый номер земельного участка
- 59:32:0890001 Обозначение кадастрового квартала
- Граница кадастрового квартала
- Граница охранной зоны
- Границы объектов капитального строительства по сведениям ЕГРН